

NOTICIAS | REPORTAJES | DIARIOS ESPECIALIZADOS | AVISOS Y PUBLICO.CL | BUSCAR EN DIARIO REGIONAL AYSÉN | ¿ALGO QUE CONTARNOS?

Votaciones en Coyhaique
en directo con Carlos Miranda

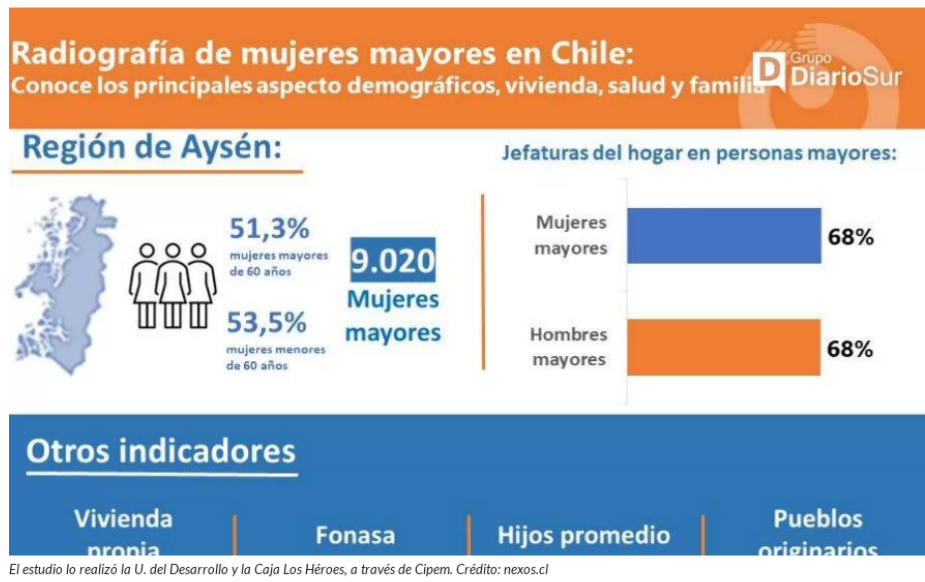
COVID-19 EN REGIÓN DE AYSÉN | NUEVOS: 29 | DEFUNCIONES: 165 | ACTIVOS: 235 | ACTUALIZADO: 03/09 14:20 | [Ver centro de datos](#)

TU VOTO CUENTA | **PLEBISCITO CONSTITUCIONAL 2022** | Grupo DiarioSur

Actualidad

Por Pablo Santiesteban , 7 de septiembre de 2022 | 10:12

El 68% de las mujeres mayores de Aysén son jefas de hogar



Compartir [f](#) [t](#) [p](#)

Un 68% de las mujeres mayores de edad de la Región de Aysén, o sea, 9.020 mujeres, son jefas de hogar, de acuerdo a el programa de Conocimiento e Investigación de Personas Mayores (Cipem) que realizó un estudio denominado "Mujeres Mayores".

El estudio tuvo como objetivo describir a las mujeres mayores en Chile en aspectos demográficos, sociales, de salud y de empleo y fue elaborado por la Facultad de Gobierno de la Universidad del Desarrollo y la Caja Los Héroes.

El análisis demostró que el 51,3% de las personas mayores de Aysén son mujeres mayores de 60 años, lo que equivale a 9.020 personas.

Según el análisis las mujeres mayores representan cerca del 55,4% del total de la población senior en el país, con cerca de dos millones de mujeres de 60 o más años.

Casos en Aysén

En el caso de la Región de Aysén, un 68% son jefas de hogar, siendo la región con la mayor proporción de mujeres mayores con esta característica. A nivel nacional este indicador llega a un 64%.

En cuanto a la cantidad de personas con las que viven las mujeres mayores, se puede observar que a nivel nacional el 15,9% vive en hogares unipersonales y el 84,1% vive con a lo menos una persona más.

Al mismo tiempo, en relación con el sistema previsional, el estudio reveló que solo un 55,7% está afiliada a algún sistema. A nivel nacional este indicador llega a un 50%, 20 puntos porcentuales menos en comparación con las mujeres menores de 60 años, y 22,9 puntos menos respecto a los hombres del mismo rango etario en el país.

En cuanto al sistema de salud, el 85,4% de las mujeres mayores de la Región de Aysén está afiliada a Fonasa, siendo una de las zonas con la menor proporción en el país, que en promedio llega a un 85,8%.

"Debemos prepararnos como sociedad para este aumento de la población femenina sobre los 60 años. En ese sentido, esta radiografía nos muestra dónde debemos avanzar y qué medidas se deben tomar para que exista una real integración para las personas mayores", manifestó el director académico del Cipem, Mauricio Apablaza.

Envejecimiento acelerado

Te puede interesar

Anuncian buena calidad de aire para Coyhaique
7 de septiembre de 2022

¡Qué esperas! Prueba los nuevos tours en 360° de los principales museos de Osorno
6 de septiembre de 2022

Pasaron agosto y lo celebraron en Guaitecas
6 de septiembre de 2022

Carabineros del Micc participa junto a Senda Aysén
6 de septiembre de 2022

Cancelan vuelos en aeropuerto de Balmaceda
6 de septiembre de 2022

Seremi de Bienes Nacionales: "Las tomas no resuelven la crisis habitacional"
6 de septiembre de 2022

Conoce a Silvia Díaz, la primera mujer en ocupar el cargo de ministra de Ciencia
6 de septiembre de 2022

Quién es Diego Pardow, el nuevo ministro de Energía
6 de septiembre de 2022

Seremi de Culturas Aysén lanza Concurso de Rimas
6 de septiembre de 2022

Calisto hizo defensa de los recursos marinos regionales
6 de septiembre de 2022

Aysén posee 152 casos activos de covid-19
6 de septiembre de 2022

Gobierno del Presidente Boric movió sus piezas en el gabinete
6 de septiembre de 2022