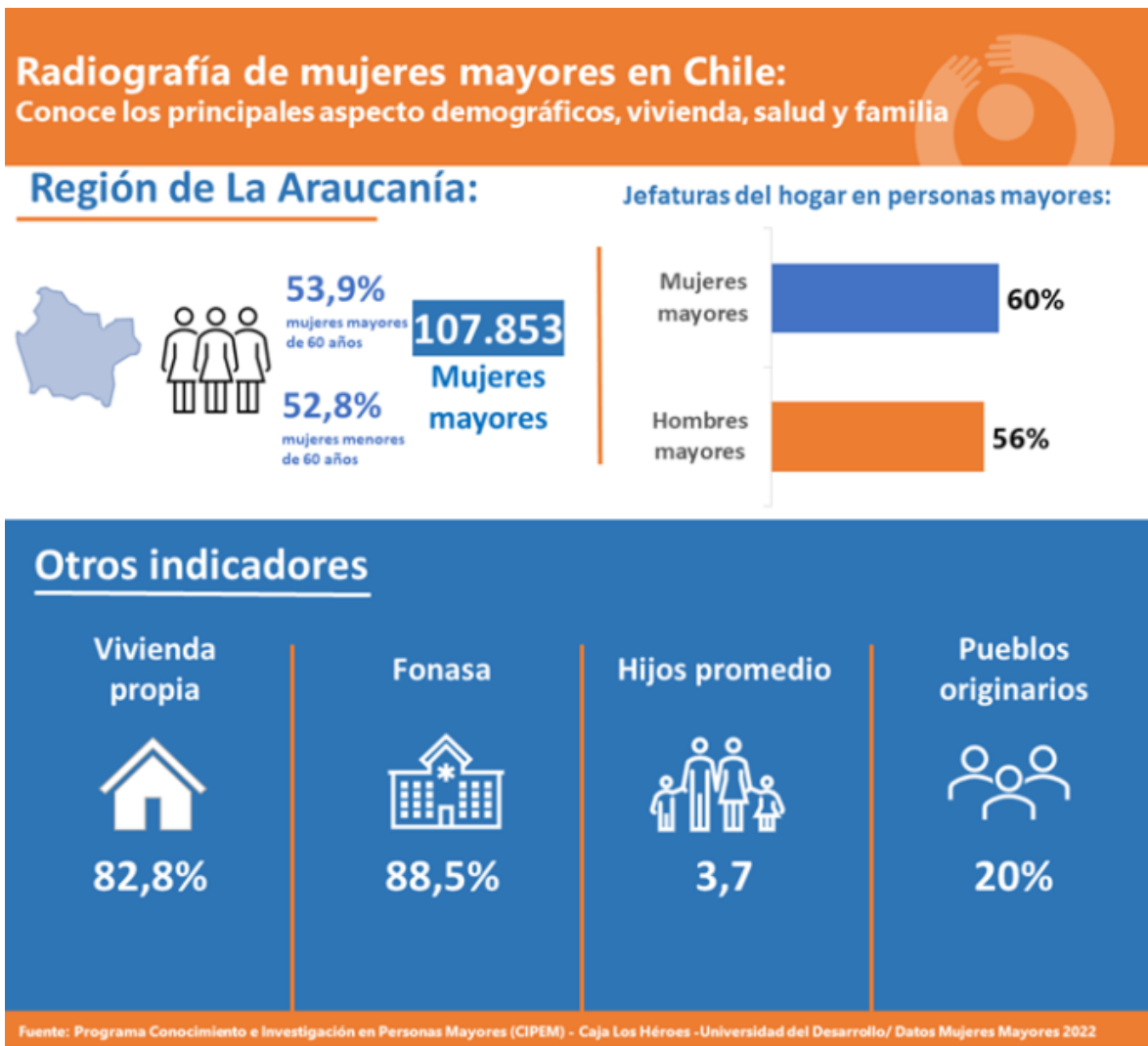


Última hora

El 60% de las mujeres mayores de la Región de La Araucanía son jefas de rincón

septiembre 4, 2022

20



Según un estudio de la Universidad del Desarrollo y Caja Los Héroes, la zona se ubicó como la región con espina menor proporción de jefatura de hogar en este rango etario. A nivel nacional el 64% tiene estatura característica.

Con el objetivo de calificar a la figura mujeres mayores en Chile en aspectos demográficos, sociales, de salud y de empleo, el programa de Conocimiento e Investigación de Personas Mayores (Cipem) realizó un estudio denominado "Mujeres Mayores". Según el análisis la figura mujeres mayores representan cerca del 55,4% del total de la población senior en el país, con cerca de dos millones de

We use cookies on our website to give you the most relevant experience by remembering your preferences and repeat visits. By clicking "Accept", you consent to the use of ALL the cookies.

[Do not sell my personal information.](#)

De esta figura, un 60% son jefe de hogar, siendo la región con menor proporción de mujeres mayores con esta característica. A nivel nacional este indicador llega a un 64%. En cuanto a la cantidad de personas que viven con mujeres mayores, se puede observar que en el país el 15,9% vive en hogares unipersonales y el 84,1% vive con al menos una persona más.

Al mismo tiempo, en relación con el sistema previsional, el estudio reveló que solo un 42,9% está afiliada a algún sistema. A nivel nacional este indicador llega a un 50%, 20 puntos porcentuales menos en comparación con las mujeres menores de 60 años, y 22,9 puntos menos respecto a los hombres del mismo rango etario en el país.

En cuanto al sistema de salud, el 88,5% de las mujeres mayores de la Región de La Araucanía está afiliada a Fonasa, estando levemente por debajo del promedio del país, que llega a un 85,8%.

Al respecto, el director académico del CipeM, Mauricio Apablaza, aseguró que "debemos prepararnos como sociedad para este aumento de la población femenina sobre los 60 años. En ese sentido, esta radiografía nos muestra dónde debemos avanzar y qué medidas se deben tomar para que exista una real integración para las personas mayores".

Otros datos relevantes proporcionados por CipeM reflejan que el 82,8% de mujeres sobre 60 años de la Región de La Araucanía cuenta con vivienda propia, mientras que a nivel nacional esta proporción llega a un 79%. Además, cada mujer en promedio tiene 3,7 hijos, mientras que el 20% es miembro de algún pueblo originario, siendo sólo superada por Arica y Parícuta (23,1%) en esta variable.

Por otra parte, el estudio estimó que las mujeres mayores en Chile alcanzarán el 25% y 33% de la población en 2030 y 2050 respectivamente, es decir, en 2050 una de cada tres mujeres tendrá 60 años o más. Para el 2100 esta proporción aumentaría a un 42%.

En esa línea, la gerente Comercial de Los Héroes, Soledad Maffei, comentó que "considerando el envejecimiento de la población chilena tiene un fenómeno acelerado, se hace necesario revisar el bienestar de las personas mayores, especialmente de las mujeres. Nuestra misión es seguir explorando aspectos demográficos, sociales y de salud, entre otros que impactan en la calidad de vida de nuestros pensionados y pensionadas, para poder generar material y propuestas que aporten al desarrollo de medidas y políticas públicas que apunten a este segmento de la población".

A nivel mundial, es importante considerar que el estudio de CipeM concluyó que Chile tiene una mayor proporción de mujeres mayores en comparación con el resto de los países de la región, con un aumento sostenido en las últimas décadas. Asimismo, se pudo observar que un mayor número de mujeres viven solas en comparación con los hombres mayores.

Qué es CIPeM

El Programa de Conocimiento e Investigación en Personas Mayores (CIPeM) es una instancia impulsada por la Universidad del Desarrollo y la Caja de Compensación Los Héroes que busca generar

We use cookies on our website to give you the most relevant experience by remembering your preferences and repeat visits. By clicking "Accept", you consent to the use of ALL the cookies.

[Do not sell my personal information.](#)

[Cookie Settings](#)

[Accept](#)

The post El 60% de lfigura mujeres mayores de la Región de La Araucanía son jeffigura de hogar appeared first on Araucanía Notificigura Temuco.



We use cookies on our website to give you the most relevant experience by remembering your preferences and repeat visits. By clicking "Accept", you consent to the use of ALL the cookies.

[Do not sell my personal information.](#)

[Cookie Settings](#)

[Accept](#)