

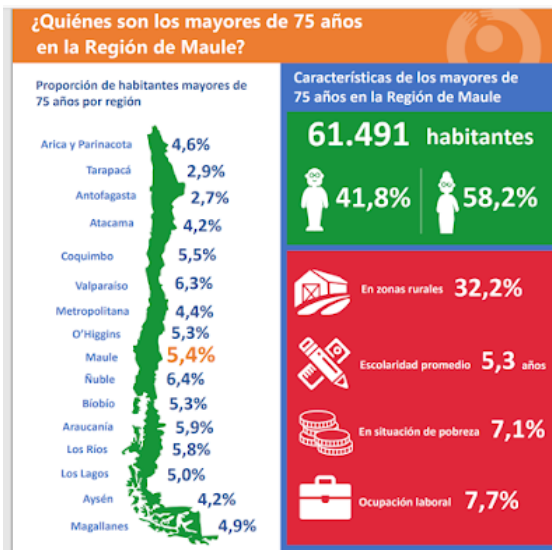


- HOME
- CORPORATIVO
- PROGRAMACIÓN
- PUBLICIDAD
- VÍDEOS
- CONTACTO
- TRANSMITE TU EVENTO

TITULARES ACTUALIDAD Carabineros detiene a adolescente por robos en Pelluhue ACTUALIDAD Desde este miércoles Cauquenes retrocede a Fase 2 del Plan Paso a P

Más de 61 mil habitantes de la Región del Maule son mayores de 75 años

TeleCauquenes Actualidad, Nacional, Región



A dos meses de que el Gobierno decretara el confinamiento total para todas las personas mayores de 75 años, el programa de Conocimiento e Investigación de Personas Mayores (Cipem), analizó las principales características de quienes forman parte de este segmento de la población, investigando su lugar de residencia y las condiciones en que vive actualmente.

De esta forma, el estudio, realizado por la Universidad del Desarrollo y Caja Los Héroes, reveló que actualmente 960.619 chilenos tienen 75 años o más en el país, representando al 4,9% de la población y el 34,4% del total de adultos mayores.

En cuanto a la Región del Maule, 61.491 personas tienen esta característica, constituyendo al 5,4% del total de habitantes de la zona. Se trata de la sexta región del país que tiene una mayor proporción de adultos mayores de 75 años respecto a su población total.

Por otra parte, el reporte de Cipem también abordó las condiciones en las que reside este segmento de la población. De esta forma, es importante considerar que el 32,2% de los mayores de 75 años de la Región del Maule vive en zonas rurales, mientras que el 7,1% está en condiciones de pobreza o pobreza extrema.

En tanto, la tasa de ocupación laboral de estas personas es de un 7,7%, con una escolaridad promedio de 5,3 años.

SEÑAL ONLINE



TELECAUQUENES RADIO



TeleCauquenes



A Zeno.FM Station



FINALIZÁ TU RUTINA DE LIMPIEZA



Situación comunal						Situación comunal					
Comuna	Población 75+	Mujeres	Hombres	Escolaridad promedio	Viviendo en zonas rurales	Comuna	Población 75+	Mujeres	Hombres	Escolaridad promedio	Viviendo en zonas rurales
Cauquenes	3.823	58,6%	41,4%	5,0	23,6%	Petalhue	600	53,8%	46,2%	4,8	48,0%
Chanco	728	56,6%	43,4%	3,8	55,8%	Pezosul	634	55,4%	44,6%	3,6	66,0%
Colbún	1.258	54,3%	45,7%	4,5	64,0%	Ranco	700	55,6%	44,4%	3,8	59,0%
Constitución	2.075	59,1%	40,9%	5,4	20,1%	Reñaca	1.270	54,6%	45,4%	5,0	71,0%
Curepto	1.044	57,8%	42,2%	3,7	75,2%	Río Claro	833	51,4%	48,6%	3,8	71,0%
Curicó	7.701	60,7%	39,3%	6,2	13,3%	Sampul	797	54,3%	45,7%	4,3	63,2%
Empedrado	250	53,6%	46,4%	2,8	38,6%	Santa Juana	1.032	52,6%	47,4%	3,6	57,8%
Hualañé	800	55,4%	44,6%	3,3	47,5%	San					
Licantén	475	57,3%	42,7%	4,2	31,3%	Cleantes	2.438	52,8%	47,2%	3,8	60,3%
Linares	5.704	60,5%	39,5%	6,1	19,7%	San Javier	2.983	58,6%	41,4%	5,0	35,8%
Longaví	1.755	52,0%	48,0%	3,3	73,5%	San Martín	505	51,9%	48,1%	3,4	54,6%
						Talca	12.267	61,6%	38,4%	7,1	4,4%
						Temuco	1.463	55,4%	44,6%	5,6	70,1%
						Vichuquén	344	52,9%	47,1%	4,4	78,0%
						Vita Alegre	1.163	55,9%	44,1%	5,1	43,7%
						Yumbal	943	52,2%	47,8%	4,3	64,2%
						Yumbal					
						Yumbal					

Fuente: Programa Conocimiento e Investigación en Personas Mayores (CIPEM) - Caja Los Ríos - Universidad del Desarrollo // INE - CENSO

“La pandemia nos ha demostrado la importancia que tienen los adultos mayores en el país, a quienes tenemos que cuidar, con especial foco en desarrollar distintas políticas públicas que apunten a mejorar su calidad de vida. Para lograr esto, es fundamental caracterizarlos con el fin de conocer bien las realidades que se viven en distintos rincones de Chile y preocuparnos de distintos aspectos como la salud, economía, trabajo y condiciones de vida en general. Justamente a lograr ese conocimiento es lo que apuntan las distintas investigaciones realizadas por Cipem”.

Situación comunal

A nivel comunal, el 19,9% del total de personas mayores de 75 años habitan en Talca, seguido por Curicó (12,5%), Linares (9,3%) y Cauquenes (6,2%). En tanto, Curepto es la zona que tiene una mayor proporción de habitantes con esas características entre sus vecinos, con un 11,1%.

En otros aspectos, el 78% de los adultos mayores de 75 años de Vichuquén vive en zonas rurales, siendo la comuna con una mayor proporción a nivel regional, seguida por Curepto (75,2%) y Longaví (73,5%).

Comuna	Población 75+	% respecto al total de la comuna	Mujeres	Hombres	Escolaridad promedio	Viviendo en zonas rurales
Cauquenes	3.823	8,7%	58,6%	41,4%	5,0	23,6%
Chanco	728	7,8%	56,6%	43,4%	3,8	55,8%
Colbún	1.258	5,6%	54,3%	45,7%	4,5	64,0%
Constitución	2.075	4,1%	59,1%	40,9%	5,4	20,1%
Curepto	1.044	11,1%	57,8%	42,2%	3,7	75,2%
Curicó	7.701	4,7%	60,7%	39,3%	6,2	13,3%
Empedrado	250	5,9%	53,6%	46,4%	2,8	38,6%
Hualañé	800	7,8%	55,4%	44,6%	3,3	47,5%
Licantén	475	6,8%	57,3%	42,7%	4,2	31,3%
Linares	5.704	5,6%	60,5%	39,5%	6,1	19,7%
Longaví	1.755	5,3%	52,0%	48,0%	3,3	73,5%

...



PUBLICIDAD

REDES SOCIALES



SANRAFAEL

Laboratorio Clínico y Centro Médico

Mesa Central
(+56) 73 2287025

COMPARTE ESTA NOTICIA

Facebook
 Twitter

AHORRO!!

FINALIZÁ TU RUTINA DE LIMPIEZA