

Home Araucanía Estudio indica que más de 59 mil habitantes de La Araucanía son mayores de 75 años

Estudio indica que más de 59 mil habitantes de La Araucanía son mayores de 75 años

Jul 15, 2020 Claudio Nuñez

Tweet Recommend 5 Share



A dos meses de que el Gobierno decretara el confinamiento total para todas las personas mayores de 75 años, el programa de Conocimiento e Investigación de Personas Mayores (Cipem), analizó las principales características de quienes forman parte de este segmento de la población, investigando su lugar de residencia y las condiciones en que vive actualmente.

De esta forma, el estudio, realizado por la Universidad del Desarrollo y Caja Los Héroes, reveló que actualmente 960.619 chilenos tienen 75 años o más en el país, representando al 4,9% de la población y el 34,4% del total de adultos mayores.

En cuanto a la Región de La Araucanía, 59.818 personas tienen esta característica, constituyendo al 5,9% del total de habitantes de la zona. Se trata de la tercera región del país que tiene una mayor proporción de adultos mayores de 75 años respecto a su población total.

Por otra parte, el reporte de Cipem también abordó las condiciones en las que reside este segmento de la población. De esta forma, es importante considerar que el 36,2% de los mayores de 75 años de la Región de La Araucanía vive en zonas rurales, mientras que el 8,5% está en condiciones de pobreza o pobreza extrema.

En tanto, la tasa de ocupación laboral de estas personas es de un 8,7%, con una escolaridad promedio de 5,4 años.

Al respecto, la gerenta comercial de Caja Los Héroes, Soledad Masalleras, recalcó la relevancia de generar políticas públicas enfocadas en proporcionar mejores condiciones de vida para la población adulto mayor, especialmente en las regiones con mayor concentración de este grupo etario.

“La pandemia nos ha demostrado la importancia que tienen los adultos mayores en el país, a quienes tenemos que cuidar, con especial foco en desarrollar distintas políticas públicas que apunten a mejorar su calidad de vida. Para lograr esto, es fundamental



Entradas recientes

Municipio lanza la Oficina de la Niñez en Temuco

Refuerzan fiscalizaciones en ríos de Pucón por pesca ilegal

caracterizarlos con el fin de conocer bien las realidades que se viven en distintos rincones de Chile y preocuparnos de distintos aspectos como la salud, economía, trabajo y condiciones de vida en general. Justamente a lograr ese conocimiento es lo que apuntan las distintas investigaciones realizadas por Cipem”.

Situación comunal

A nivel comunal, el 25,2% del total de personas mayores de 75 años habitan en Temuco, seguido por Padre Las Casas (5,9%), Angol (5,7%) y Villarrica (5,3%). En tanto, Melipeuco es la zona que tiene una mayor proporción de habitantes con esas características entre sus vecinos, con un 8,5%.

En otros aspectos, el 82,8% de los adultos mayores de 75 años de Saavedra vive en zonas rurales, siendo la comuna con una mayor proporción a nivel regional, seguida por Freire (76,3%) y Teodoro Schmidt (75,5%).

Comuna	Población 75+	% respecto al total de la comuna	Mujeres	Hombres	Escolaridad promedio	Viviendo en zonas rurales
Angol	3.423	6,1%	60,2%	39,8%	5,5	10,0%
Carahue	1.823	7,2%	57,0%	43,0%	4,1	53,0%
Cholchol	906	7,3%	56,0%	44,0%	3,0	74,6%
Collipulli	1.442	5,5%	56,7%	43,3%	3,9	25,9%
Cunco	1.506	8,3%	56,1%	43,9%	4,5	59,4%
Curacautín	1.352	7,4%	55,5%	44,5%	5,0	27,6%
Curarrehue	476	6,1%	47,3%	52,7%	3,6	75,3%
Ercilla	552	6,5%	54,5%	45,5%	3,9	51,3%
Freire	1.684	6,6%	57,7%	42,3%	4,2	76,3%
Galvarino	922	7,3%	56,1%	43,9%	2,8	69,2%
Gorbea	1.256	8,3%	58,4%	41,6%		

Guardar

NEWS FEED

DESTACADOS # News Ticker # PORTADA # últimas noticias

FILED IN ARAUCANÍA

PREVIOUS STORY



Artesanas mapuches de La Araucanía venderán sus productos al mundo vía internet

NEXT STORY



Minvu firma convenio que dará solución a 2 mil familias de Temuco

RELATED POSTS



Municipio lanza la Oficina de la Niñez en Temuco



Refuerzan fiscalizaciones en ríos de Pucón por pesca ilegal



Diputado Rathgeb pide apoyo a familias que se han visto damnificadas por últimos incendios



Festival Medio Ambiental del Huillin en Cunco será abierto a todo público el fin de semana

Diputado Rathgeb pide apoyo a familias que se han visto damnificadas por últimos incendios

Festival Medio Ambiental del Huillin en Cunco será abierto a todo público el fin de semana

La Araucanía es la cuarta región con mayor tasa de vida perdidos por cáncer

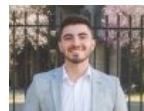
Otras Noticias



Fondos Cultura 2022 asignan 1.094 millones de peso...

Un total de 118 proyectos serán financiados a través de

Fondos Cultura... [LEER MAS »](#)



Responsabilidad republicana

“Será crucial el funcionamiento del Congreso Nacional y el... [LEER MAS »](#)



El diálogo, como herramienta de solución o solo me...

“El mejor ejemplo fueron los diálogos entre Ricardo Lagos

y Pablo... [LEER MAS »](#)



Delincuencia: agenda larga para la prevención

“Debemos elevar la mirada y situar a la “Prevención” en un lugar... [LEER MAS »](#)



Editorial: Pendientes para marzo

Al parecer, dos son los objetivos hoy del gobierno: Uno, contar los... [LEER MAS »](#)