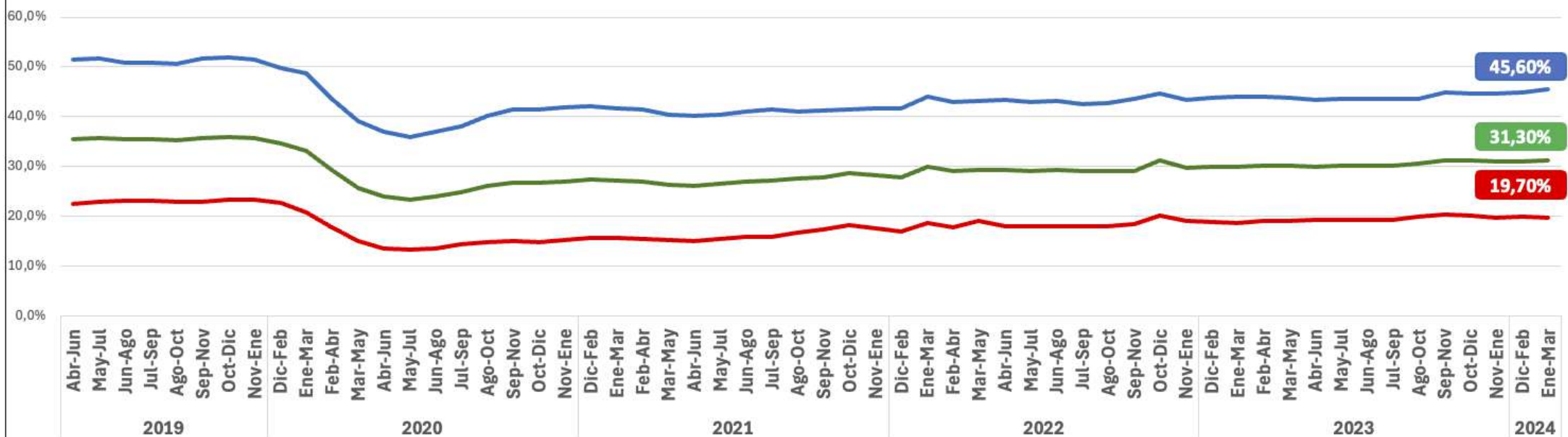


Tasa de Ocupación en Personas Mayores 2019 - 2024

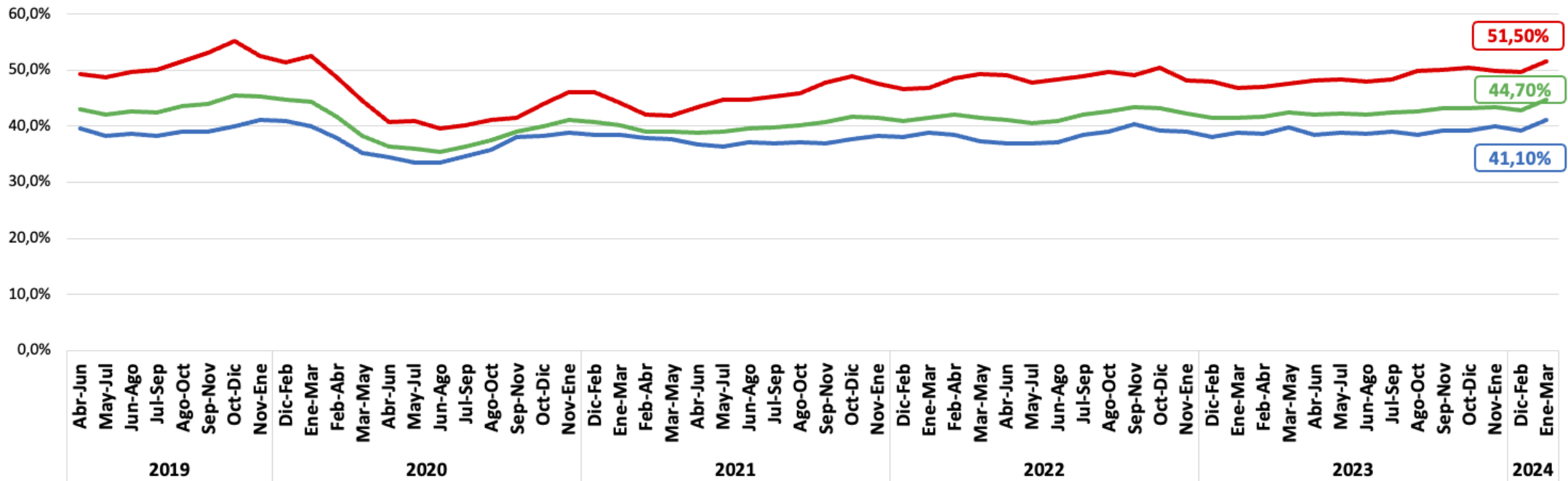
— Total País — Hombres — Mujeres



Tasa de Ocupación en Personas Mayores (%)	2022												2023											2024		
	Dic-Feb	Ene-Mar	Feb-Abr	Mar-May	Abr-Jun	May-Jul	Jun-Ago	Jul-Sep	Ago-Oct	Sep-Nov	Oct-Dic	Nov-Ene	Dic-Feb	Ene-Mar	Feb-Abr	Mar-May	Abr-Jun	May-Jul	Jun-Ago	Jul-Sep	Ago-Oct	Sep-Nov	Oct-Dic	Nov-Ene	Dic-Feb	Ene-Mar
Total País	27,9%	30,0%	29,0%	29,4%	29,3%	29,2%	29,3%	29,0%	29,1%	29,2%	31,2%	29,8%	30,0%	30,0%	30,2%	30,1%	30,0%	30,1%	30,1%	30,1%	30,6%	31,3%	31,2%	31,0%	31,1%	31,30%
Hombres	41,6%	44,1%	42,9%	43,1%	43,3%	43,0%	43,2%	42,6%	42,7%	43,5%	44,7%	43,3%	43,8%	44,1%	44,0%	43,8%	43,3%	43,6%	43,5%	43,5%	43,6%	44,8%	44,7%	44,7%	44,8%	45,60%
Mujeres	17,0%	18,7%	17,9%	19,0%	18,1%	18,1%	18,1%	18,1%	18,1%	18,4%	20,3%	19,0%	18,9%	18,7%	19,0%	19,0%	19,2%	19,2%	19,3%	19,3%	20,0%	20,3%	20,3%	19,8%	19,9%	19,70%

Tasa de Informalidad Laboral en Personas Mayores 2019 - 2024

— Total País — Hombres — Mujeres



Tasa de Informalidad Laboral en Personas Mayores (%)	2022												2023											2024		
	Dic-Feb	Ene-Mar	Feb-Abr	Mar-May	Abr-Jun	May-Jul	Jun-Ago	Jul-Sep	Ago-Oct	Sep-Nov	Oct-Dic	Nov-Ene	Dic-Feb	Ene-Mar	Feb-Abr	Mar-May	Abr-Jun	May-Jul	Jun-Ago	Jul-Sep	Ago-Oct	Sep-Nov	Oct-Dic	Nov-Ene	Dic-Feb	Ene-Mar
Total País	41,0%	41,6%	42,0%	41,5%	41,1%	40,6%	40,9%	42,1%	42,7%	43,3%	43,2%	42,3%	41,5%	41,6%	41,6%	42,4%	42,0%	42,2%	42,0%	42,4%	42,6%	43,2%	43,2%	43,4%	42,9%	44,70%
Hombres	38,1%	38,8%	38,5%	37,4%	37,0%	36,9%	37,1%	38,5%	39,1%	40,3%	39,2%	39,1%	38,0%	38,8%	38,7%	39,7%	38,5%	38,8%	38,7%	39,0%	38,5%	39,3%	39,2%	39,9%	39,2%	41,10%
Mujeres	46,7%	46,8%	48,6%	49,2%	49,1%	47,7%	48,3%	48,9%	49,7%	49,0%	50,4%	48,1%	48,0%	46,8%	47,0%	47,5%	48,1%	48,4%	48,0%	48,4%	49,8%	50,0%	50,4%	49,8%	49,6%	51,50%